

Грим художого лица

предмет: Грим

группа ЗСКД

преподаватель: Габченко В.А.



▶ **Цель:**

▶ Формирование знаний и умений выполнения живописного грима художника

▶ **Задачи:**

- ▶ познакомить обучающихся с понятием «грим печального лица», «схема грима черепа», с особенностями изменения лица при худобе, с материалами для грима.
- ▶ -научить выделять характерные признаки изменений лица при худобе; развивать умение самостоятельно передавать характер и особенности худого человека;
- ▶ -воспитывать культуру взаимоотношений в коллективе, целеустремленности, самостоятельности.

Грим худого лица

- ▶ Перед тем как приступить к работе, надо ознакомиться с основными данными и составить анкету, в которой кроме возраста, профессии, социального положения должно быть отражено состояние здоровья. **Нужно выяснить, чем вызвано похудение - болезнью, старостью или другими причинами. В основу этого грима берут схемы "Печальное лицо" и "Грим черепа".**

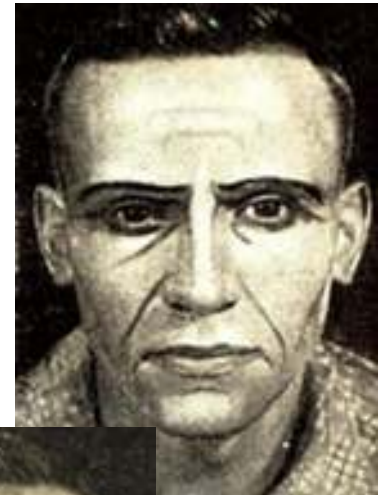


Схема «грим черепа»

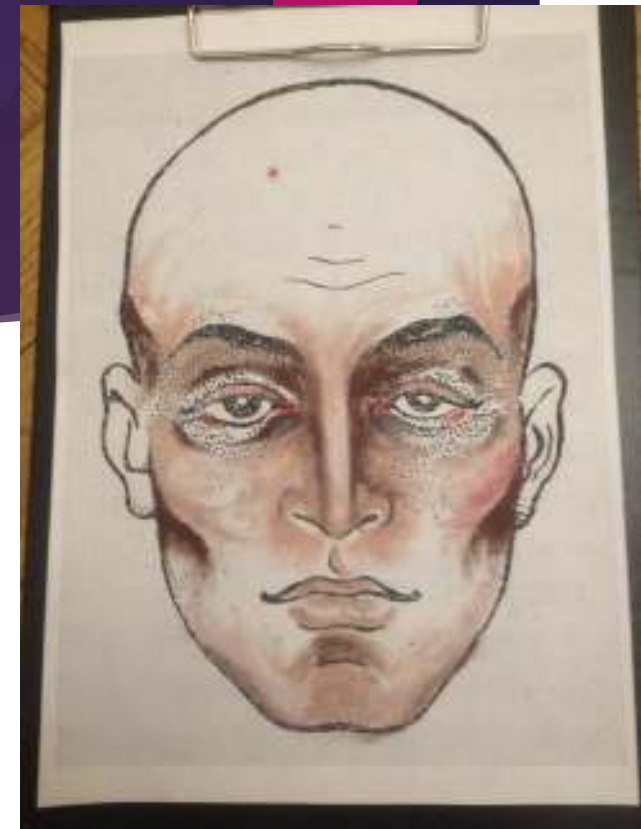


Грим художого лица

- ▶ **Общий тон - светлый с прибавлением голубой, серой красок. После нанесения общего тона контуром рисуют впадины коричневой краской, затем затемняют их. Для успешной работы надо точно знать анатомические границы лицевого черепа, очертание впадин и выпуклостей. Тени не должны быть очень темными, а то впадины будут казаться провалами. Сильнее тонируют глазную впадину, ее подскуловую часть. Прорисовывают тоном цвета бакан с коричневым морщины - носогубную, лобные. Менее резко делают подводку глаз, проводя синей в смешении с черной краской линии ресниц.**

Грим худого лица

- ▶ **Детали лица - нос, подбородок – можно с двух сторон затемнить коричневой - или серой краской, придав им заостренную форму.** Тени нужно наносить аккуратно с учётом анатомического строения лица. **Рот не следует окрашивать ярко-красной краской, чтобы не увеличивать форму губ.** Запудривают лицо светлой пудрой. По роли лицо может быть худощавым, но не высохшим. Поэтому при гримировании надо помнить о схеме, но не перегружать лицо темными тонами. Большую роль в этом гриме играют щеки, их форма



1. Наносится общий тон светлее обычного
2. пальцем прощупывается край скуловой кости и подводится коричневым тоном. Растушевывается.
3. Углубляем глазные впадины. Для этого наносим коричневый то по глазничной впадине, обводя ее полностью. Растушевываем
4. Подчеркиваются височные впадины.
5. На выступающую часть скуловой кости наносится светлый тон с белым.



КОНТУРИНГ

Выход из депрессивного состояния

Практическое задание

- ▶ Проанализировать особенности лица художника. Выполнить живописный грим художника на шаблоне ф.А4

